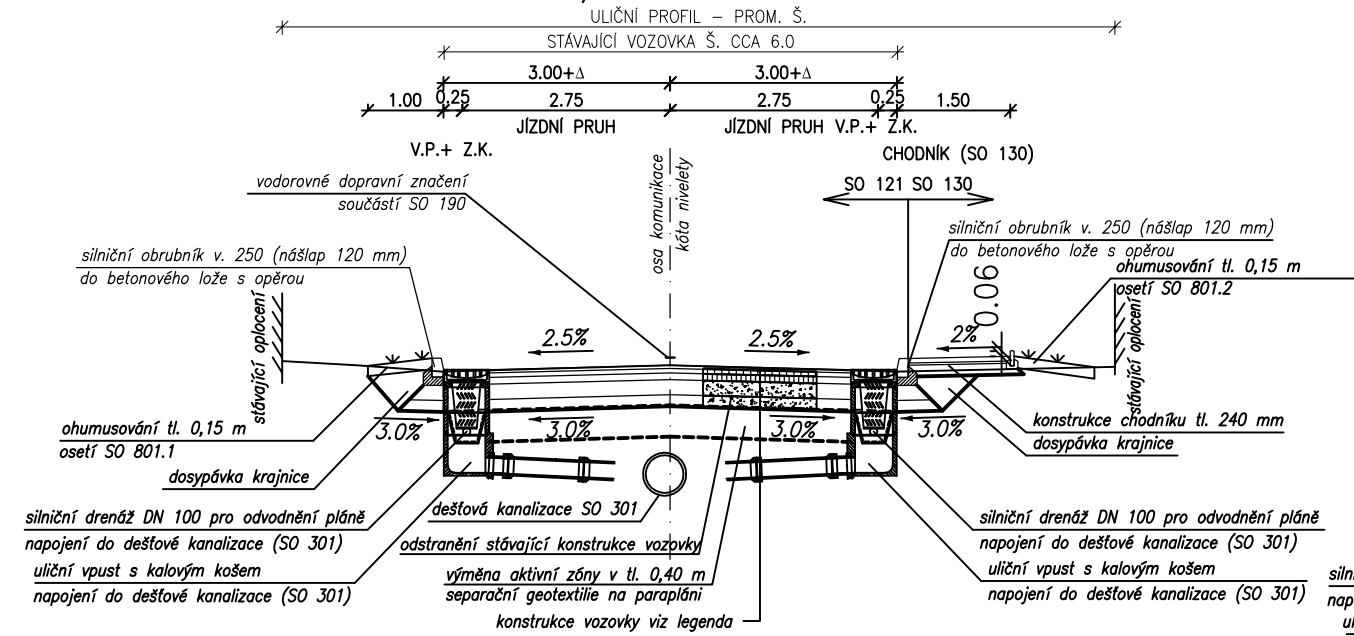
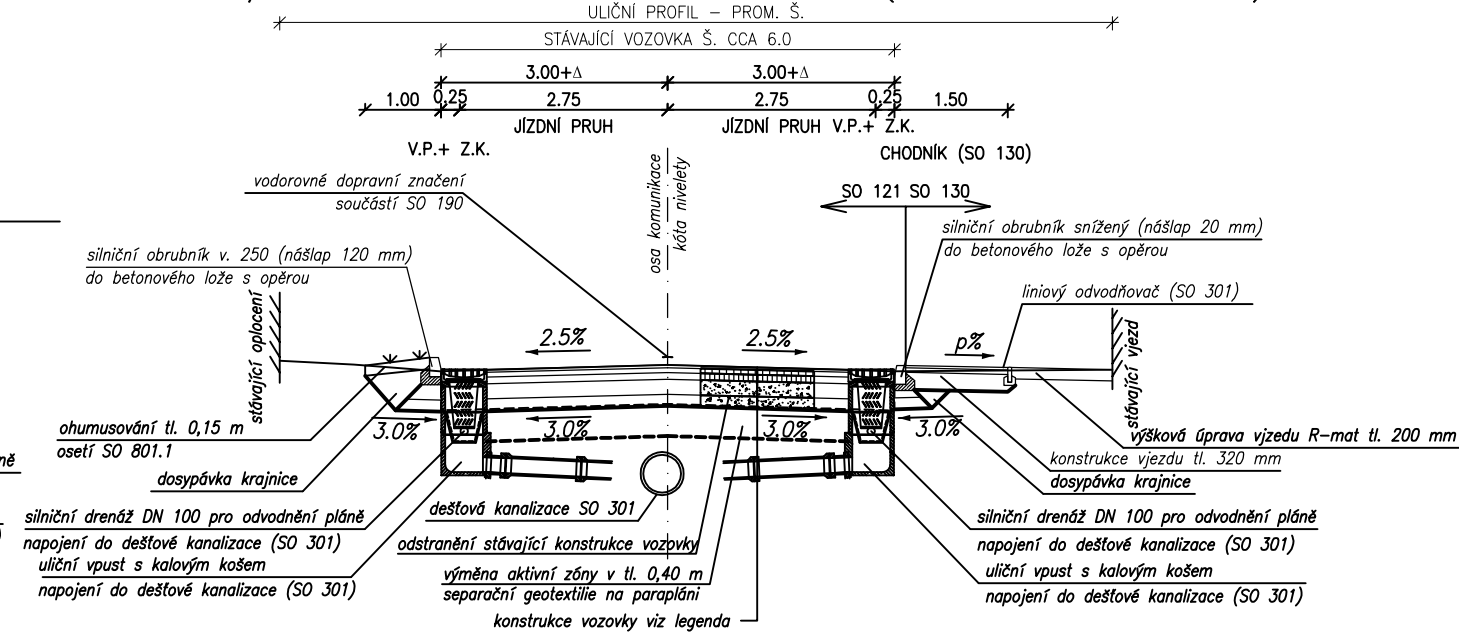


VZOROVÉ PŘÍČNÉ ŘEZY M 1:100

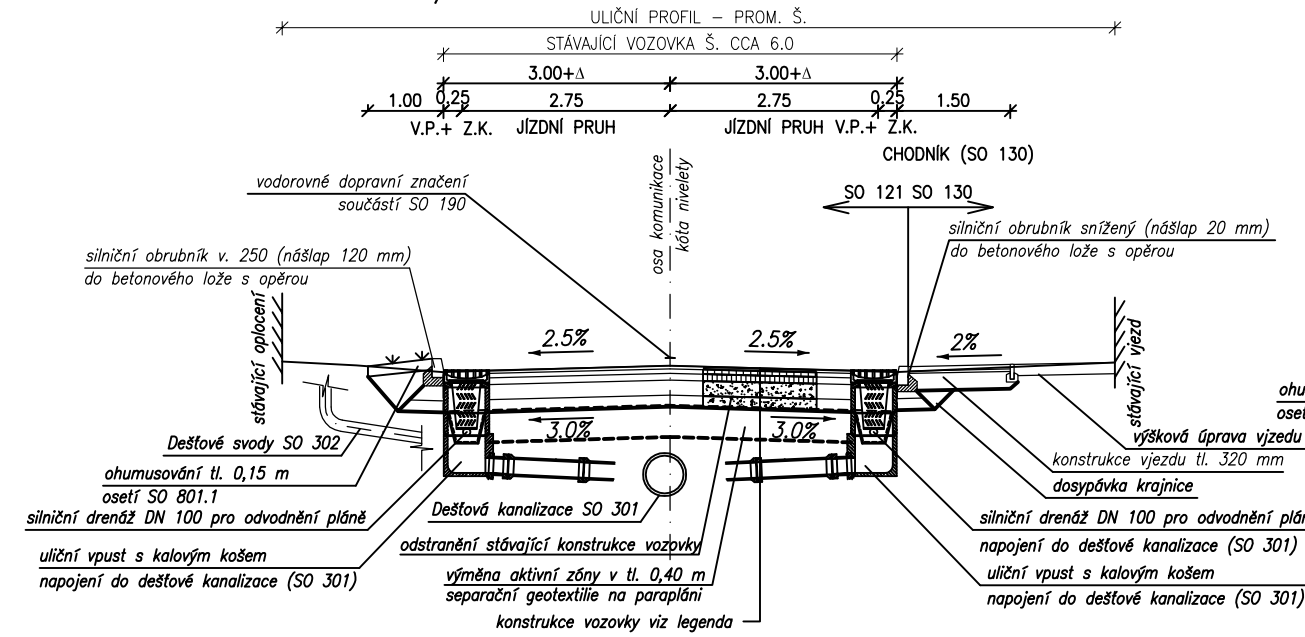
VZOROVÝ PŘÍČNÝ ŘEZ 1:100 SIL. II/237 – INTRAVILÁN



VZOROVÝ PŘÍČNÝ ŘEZ 1:100 SIL. II/237 – INTRAVILÁN – VJEZD VPRAVO (SKLON CHODNÍKU VNĚ)



VZOROVÝ PŘÍČNÝ ŘEZ 1:100 SIL. II/237 – INTRAVILÁN – VJEZD VPRAVO



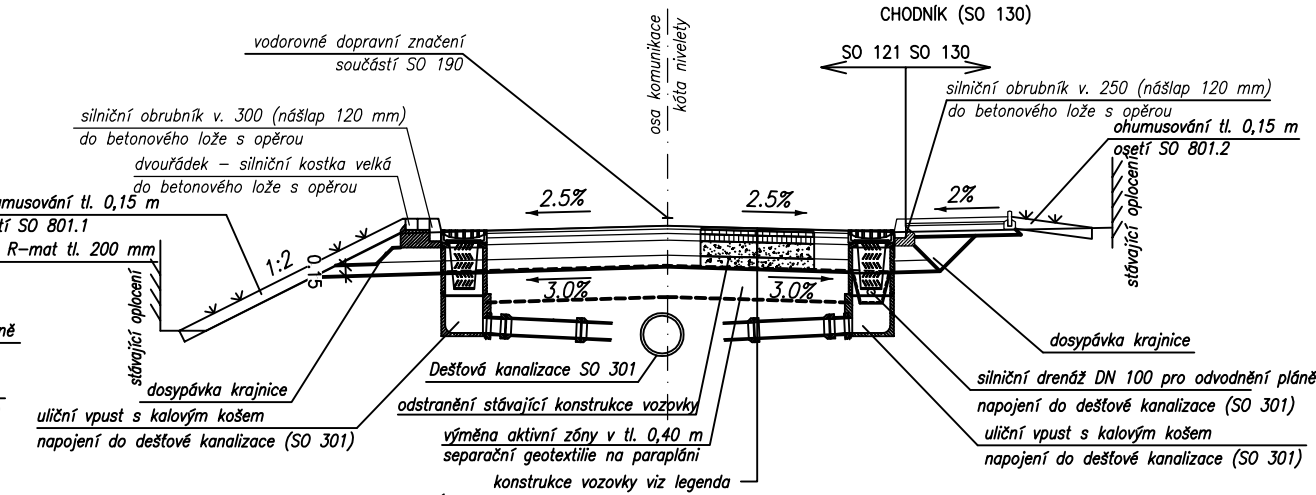
KONSTRUKCE VJEZDU:

D2-D-1, TDZ O, P III			
bet./kam. dlažba DL	80 mm	ČSN 73 6131	45 MPa
lože z dřtě L	40 mm	ČSN 73 6131	
štrkodrt ŠDa	min. 200 mm	ČSN 73 6126-1	
celkem	320 mm		

KONSTRUKCE CHODNÍKU:

D2-D-1, TDZ CH, P III			
bet./kam. dlažba DL	60 mm	ČSN 73 6131	45 MPa
lože z dřtě L	30 mm	ČSN 73 6131	
štrkodrt ŠDa	min. 150 mm	ČSN 73 6126-1	
celkem	240 mm		

VZOROVÝ PŘÍČNÝ ŘEZ 1:100 SIL. II/237 – INTRAVILÁN – SVAH VLEVO km L19,772 – L19,871, L20,0643 – L20,1391, L20,310 – 20,3504, L20,8842 – 20,9035, L20,9221 – 20,954



LEGENDA: KONSTRUKCE VOZOVKY:


D1-N-2, TDZ IV, P III			
asfaltový beton obrusný střednězrný	ACO 11	40 mm	ČSN 73 6121
postřik spojovací emulzní	PS,C 0,35 $\frac{kg}{m^2}$		ČSN 73 6129
asfaltový beton ložní hrubozrný	ACL 16+	60 mm	ČSN 73 6121
postřik spojovací emulzní	PS,C 0,35 $\frac{kg}{m^2}$		ČSN 73 6129
asfaltový beton podklad.hrubozrný	ACP 16+	50 mm	ČSN 73 6121
infiltrační postřik emulzní	PI,C 0,80 $\frac{kg}{m^2}$		ČSN 73 6129
štrkodrt	ŠDa	150 mm	ČSN 73 6126-1
štrkodrt	ŠDa	150 mm	ČSN 73 6126-1
celkem		450 mm	

POZN.: STÁVAJÍCÍ NEVYHOVUJÍCÍ SYSTÉM ODVODNĚNÍ BUDE ODSTRANĚN A NAHRAZEN DEŠŤOVOU KANALIZACÍ (SO 301)

D

II/237 N. STRAŠECÍ - MŠEC, REKONSTRUKCE

OBJEDNATEL PD



Městys Mšec
Mšec čp. 109
270 64 Mšec
IČ 00244091

ZHOTOVITEL PD



Atelier PROMIKA s.r.o.
projektová činnost v dopravě
Muchova 9/223, 160 00 Praha 6
tel.: +420 233 081 261 e-mail: promika@promika.cz
IČ 26080273

VYPRACOVAL	Ing. Jiří Čtlibor	HLAVNÍ INŽENÝR PROJEKTU	Ing. Tomáš Roztočil
ODPOVĚDNÝ PROJEKTANT	Ing. Tomáš Roztočil	TECHNICKÁ KONTROLA	Ing. Petr Macek

II/237 N. STRAŠECÍ - MŠEC, REKONSTRUKCE - II. ETAPA

D. VÝKRESOVÁ DOKUMENTACE

PŘÍLOHA	ČÁST	D.4	Č. PARE
SO 130 CHODNÍKY PODĚL KOMUNIKACE	Č. PŘÍLOHY	4	

STUPEŇ	DUR	DATUM	02/2017	MĚŘITKO	1:100	FORMÁT	2xA4
--------	-----	-------	---------	---------	-------	--------	------

© návrh řešení obsažený ve výkresové a textové části je předmětem ochrany dle autorského zákona