



Architektonická studie
Stavební úpravy hospodářského objektu - Mšec č.p. 156
Ing. Jan Valer - V-projekt
05/2026

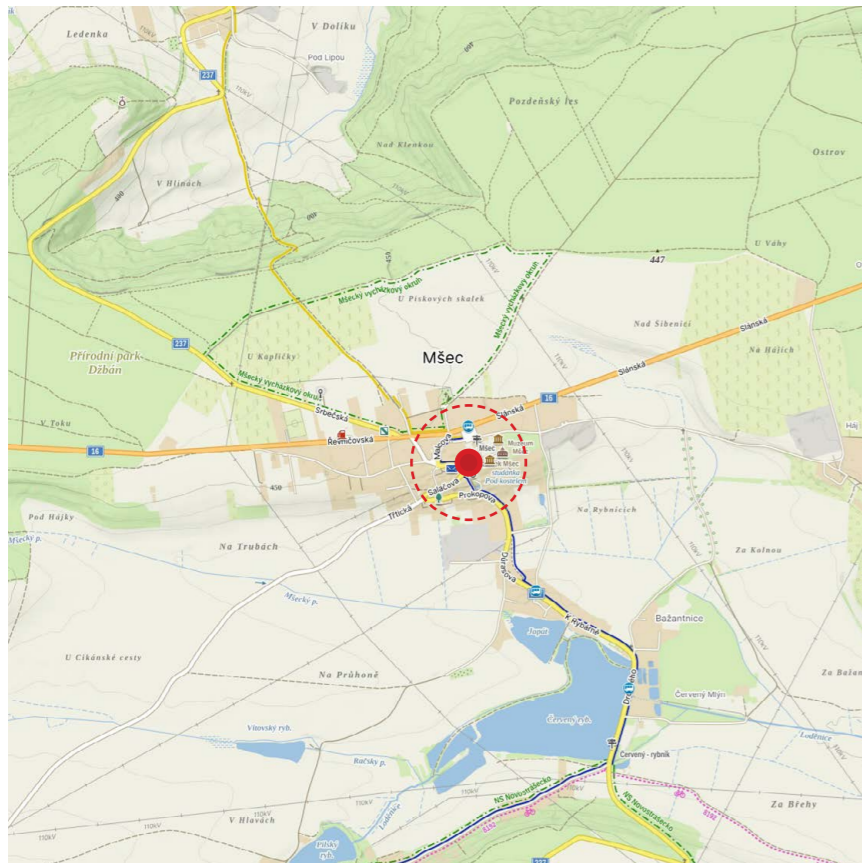
TEXTOVÁ ČÁST

Zadání investora

Zadáním obce bylo zpracovat architektonickou studii, která bude řešit potřebné stavební úpravy hospodářského objektu a jeho transformaci na přemístění obecního úřadu, obecní knihovny, ordinaci lékaře a doplňkově 2 bytové jednotky umístěné ve stávajícím podkroví.

Popis objektu/ území

Řešený objekt je barokní historická stavba prohlášená za nemovitou kulturní památku, která se nachází v areálu mšeckého zámeckého areálu. Výrazně obdélníková stavba s původně hospodářským přízemím, bez podsklepení se sedlovou střechou ve štítech zakončena polovalbami na obou stranách a nevyužitým prostorem podkroví (vaznicová konstrukce). Střešní plášť tvoří pálené keramické tašky s profilací. Stávající konstrukce nevykazují výraznější konstrukční vady - nicméně doporučujeme vyhotovení stavebně konstrukčního průzkumu.

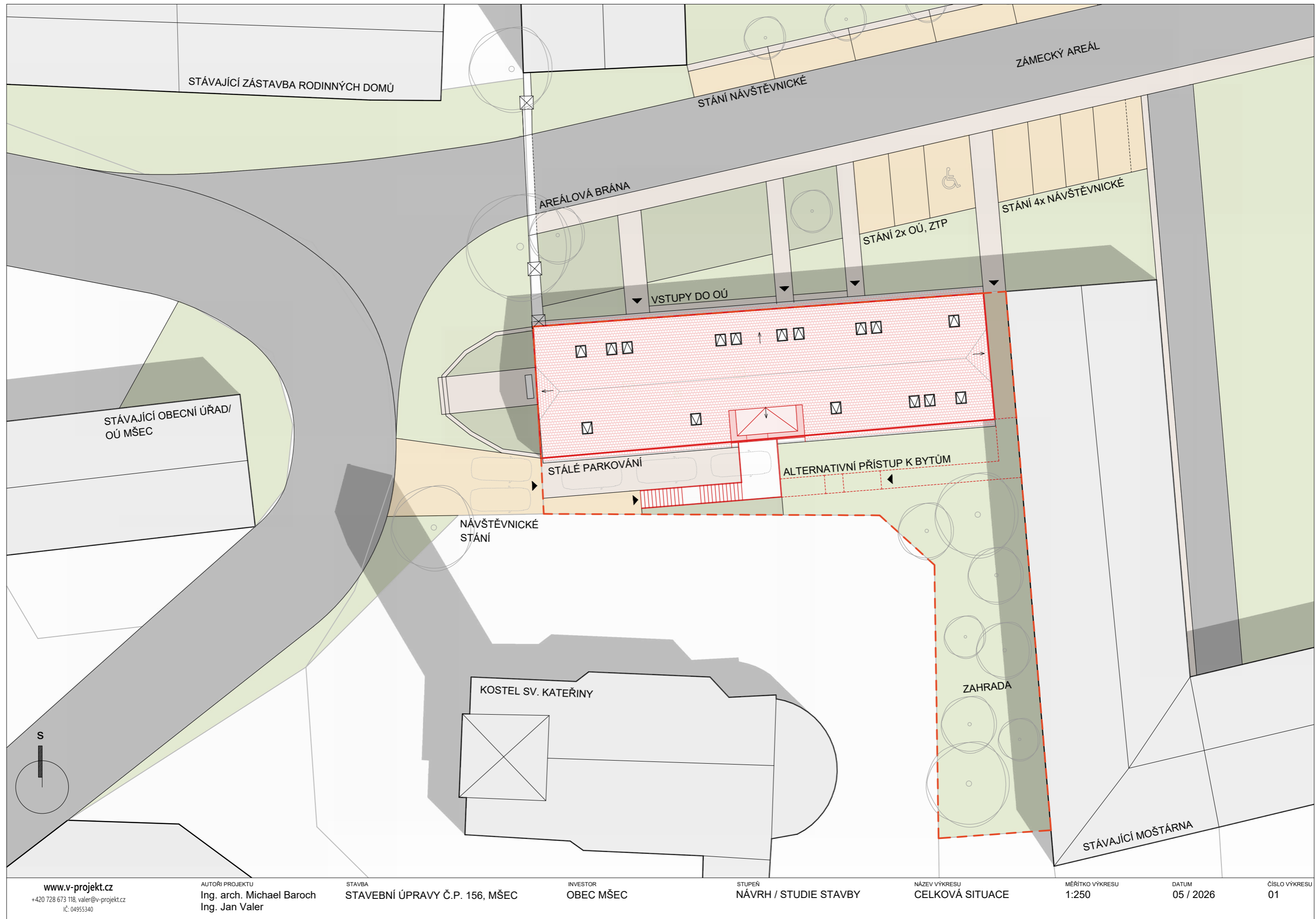


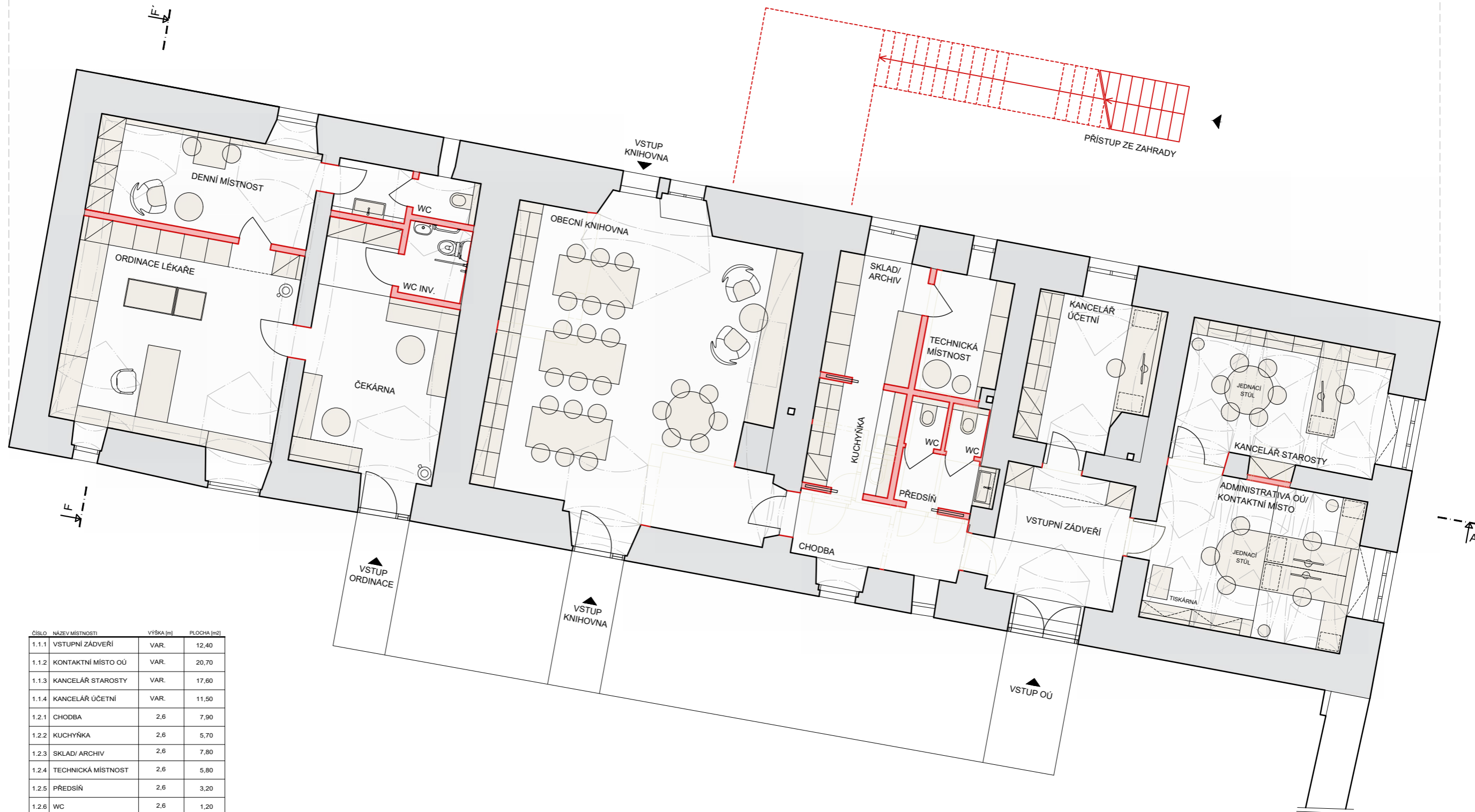
Koncept návrhu

Navrhovaná dispozice objektu obecního úřadu ve Mšeci vychází z principu funkčního oddělení jednotlivých provozů při současném zachování kompaktního a přehledného prostorového uspořádání. Koncept reflektuje potřebu kombinace administrativního, veřejného a částečně zdravotnického provozu v rámci jednoho stavebního celku, přičemž důraz je kladen zejména na provozní logiku, orientaci uživatelů a **maximální využití stávající stavební struktury**.

Přízemí objektu je organizováno jako veřejně přístupná část s nejvyšší intenzitou provozu. Vstupy jsou rozděleny podle jednotlivých funkcí objektu, čímž dochází k přirozenému oddělení provozu obecního úřadu, knihovny a ordinace lékaře. Administrativní část obecního úřadu zahrnuje kontaktní místo, kancelář účetní a kancelář starosty, které jsou propojeny centrální komunikační chodbou. Součástí této části je také technické a hygienické zázemí včetně kuchyňky a archivu. Veřejná knihovna je navržena jako otevřený víceúčelový prostor umožňující variabilní uspořádání mobiliáře pro individuální i skupinové využití, **alternativně využívaný jako zasedací místnost pro jednání samosprávy**. Samostatně fungující ordinace disponuje vlastním vstupem, čekárnou, denní místností lékaře a hygienickým zázemím, čímž je zajištěn nezávislý provoz bez kolize s ostatními funkcemi objektu. Parkování řešeno v prostoru zámeckého areálu - viz. celková situace.

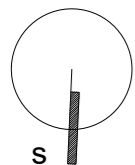
Podkroví objektu je koncipováno jako rezidenční část obsahující dvě samostatné bytové jednotky o dispozicích **3+kk** a **4+kk**. Přístup je zajištěn venkovní schodištěm v jižní zahradě. Obě jednotky jsou navrženy s důrazem na efektivní využití podkrovního prostoru, přirozené osvětlení a dostatečný komfort bydlení. Dominantním prvkem dispozice jsou otevřené obytné prostory propojující kuchyň, jídelní a obývací část. Ložnice a pokoje jsou situovány podél obvodového pláště s návazností na nově navržená střešní okna, která zajišťují odpovídající světelné podmínky i optické zvětšení interiéru. Prostorové řešení současně respektuje omezení vyplývající ze stávajícího tvaru krovu a šikmin střechy. Parkování řešeno v prostoru jižní zahrady.





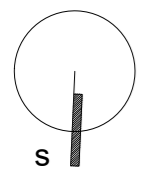
ČÍSLO	NÁZEV MÍSTNOSTI	VÝŠKA [m]	PLOCHA [m2]
1.1.1	VSTUPNÍ ZÁDVEŘÍ	VAR.	12,40
1.1.2	KONTAKTNÍ MÍSTO OÚ	VAR.	20,70
1.1.3	KANCELÁŘ STAROSTY	VAR.	17,60
1.1.4	KANCELÁŘ ÚČETNÍ	VAR.	11,50
1.2.1	CHODBA	2,6	7,90
1.2.2	KUCHYŇKA	2,6	5,70
1.2.3	SKLAD/ARCHIV	2,6	7,80
1.2.4	TECHNICKÁ MÍSTNOST	2,6	5,80
1.2.5	PŘEDSÍŇ	2,6	3,20
1.2.6	WC	2,6	1,20
1.2.7	WC	2,6	1,20
1.2.8	OBEČNÍ KNIHOVNA	VAR.	54,20
1.3.1	ČEKÁRNA LÉKAŘE	VAR.	20,30
1.3.2	BEZBARIÉROVÉ WC	VAR.	2,90
1.3.3	ORDINACE	VAR.	29,40
1.3.4	DENNÍ MÍSTNOST	VAR.	13,60
1.3.5	PŘEDSÍŇ	VAR.	2,40
1.3.6	WC	VAR.	1,70

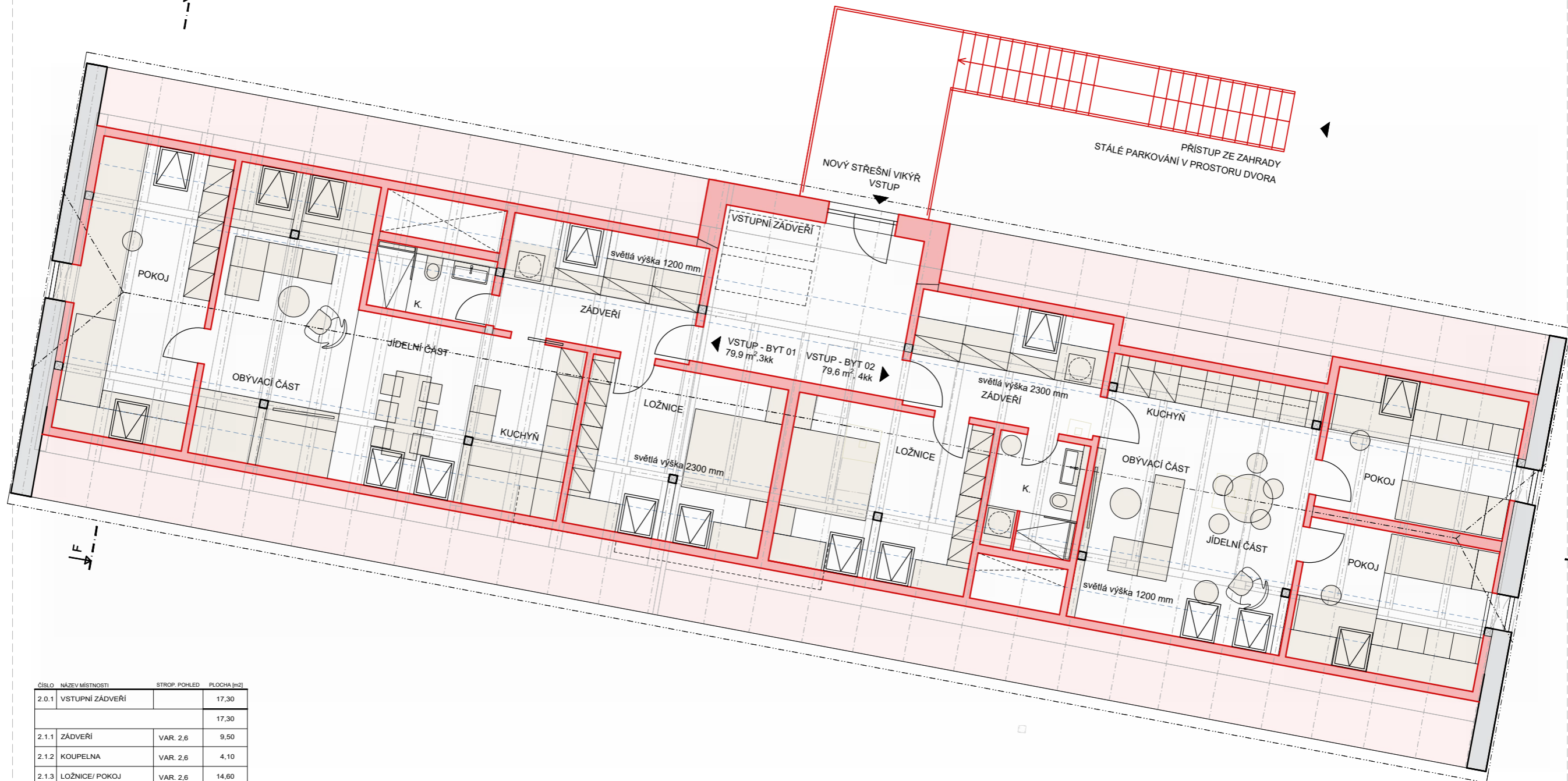
CELKEM UŽITNÁ PLOCHA 219,50





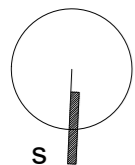
ČÍSLO	NÁZEV MÍSTNOSTI	VÝŠKA [m]	PLOCHA [m ²]
1.1.1	VSTUPNÍ ZÁDVEŘÍ	VAR.	12,40
1.1.2	KONTAKTNÍ MÍSTO OÚ	VAR.	20,70
1.1.3	KANCELÁŘ STAROSTY	VAR.	17,60
1.1.4	KANCELÁŘ ÚČETNÍ	VAR.	11,50
1.2.1	CHODBA	2,6	7,90
1.2.2	KUCHYŇKA	2,6	5,70
1.2.3	SKLAD/ARCHIV	2,6	7,80
1.2.4	TECHNICKÁ MÍSTNOST	2,6	5,80
1.2.5	PŘEDSÍŇ	2,6	3,20
1.2.6	WC	2,6	1,20
1.2.7	WC	2,6	1,20
1.2.8	OBECNÍ KNIHOVNA	VAR.	54,20
1.3.1	ČEKÁRNA LÉKAŘE	VAR.	20,30
1.3.2	BEZBARIÉROVÉ WC	VAR.	2,90
1.3.3	ORDINACE	VAR.	29,40
1.3.4	DENNÍ MÍSTNOST	VAR.	13,60
1.3.5	PŘEDSÍŇ	VAR.	2,40
1.3.6	WC	VAR.	1,70
CELKEM UŽITNÁ PLOCHA			219,50

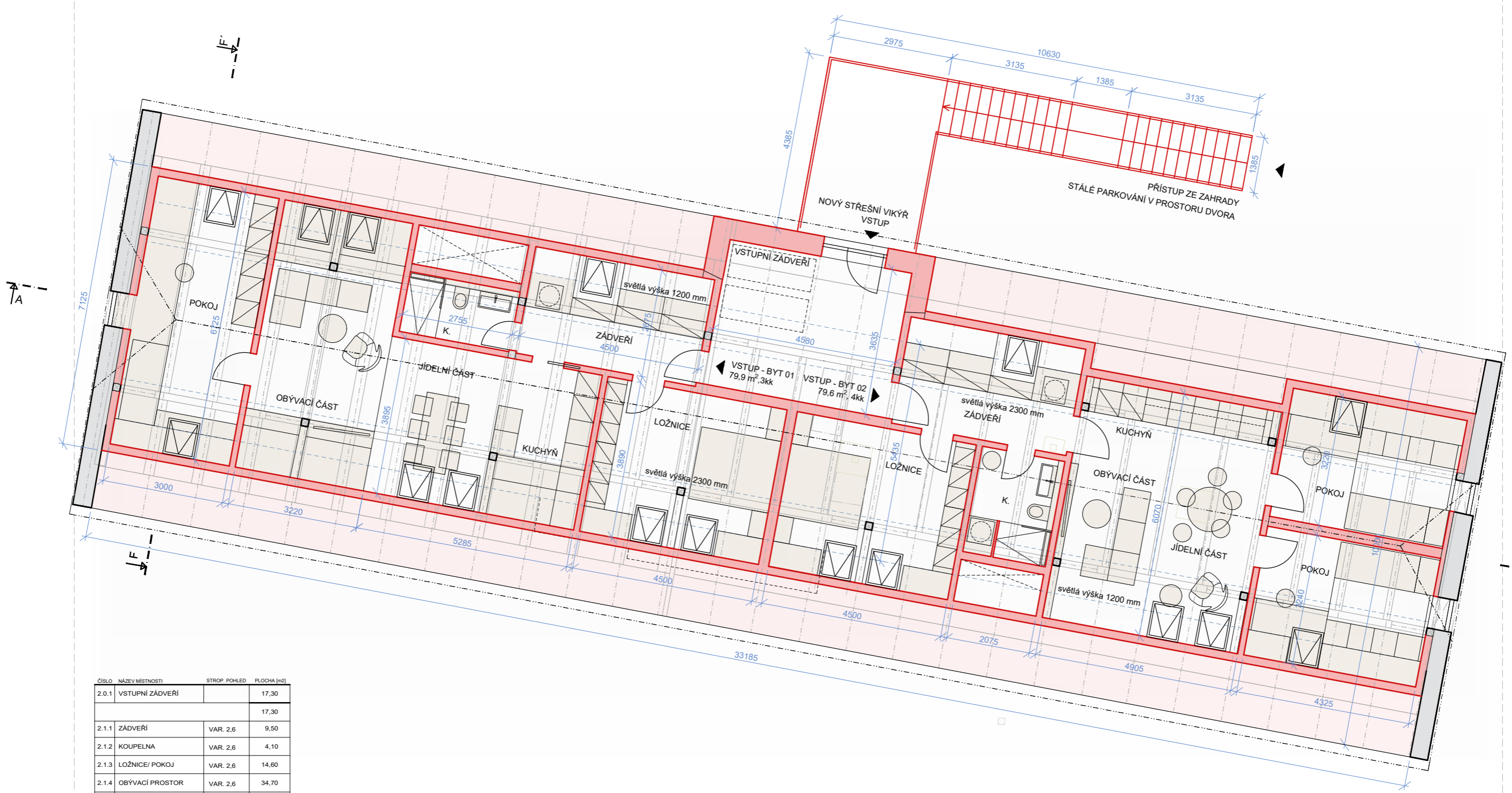




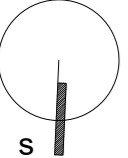
ČÍSLO	NÁZEV MÍSTNOSTI	STROP, POHLED	PLOCHA [m2]
2.0.1	VSTUPNÍ ZÁDVEŘÍ		17,30
			17,30
2.1.1	ZÁDVEŘÍ	VAR. 2,6	9,50
2.1.2	KOUPELNA	VAR. 2,6	4,10
2.1.3	LOŽNICE/ POKOJ	VAR. 2,6	14,60
2.1.4	OBÝVACÍ PROSTOR	VAR. 2,6	34,70
2.1.4	POKOJ	VAR. 2,6	17,00
			79,90
2.2.1	ZÁDVEŘÍ	VAR. 2,6	9,30
2.2.2	KOUPELNA	VAR. 2,6	5,50
2.2.3	LOŽNICE/ POKOJ	VAR. 2,6	14,60
2.2.4	OBÝVACÍ PROSTOR	VAR. 2,6	27,00
2.2.5	POKOJ	VAR. 2,6	11,60
2.2.6	POKOJ	VAR. 2,6	11,60
			79,60

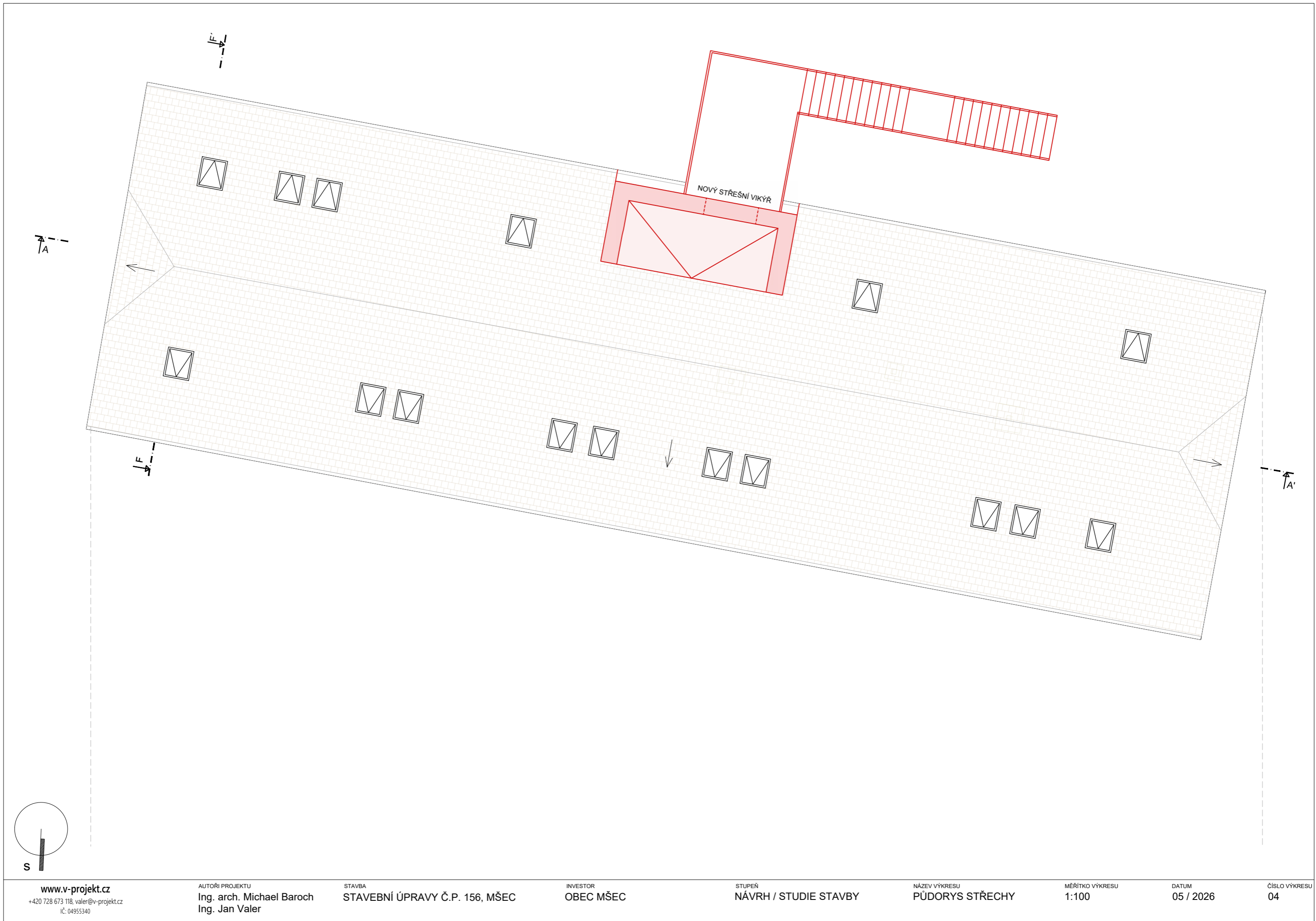
CELKEM UŽITNÁ PLOCHA 176,80



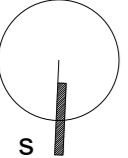


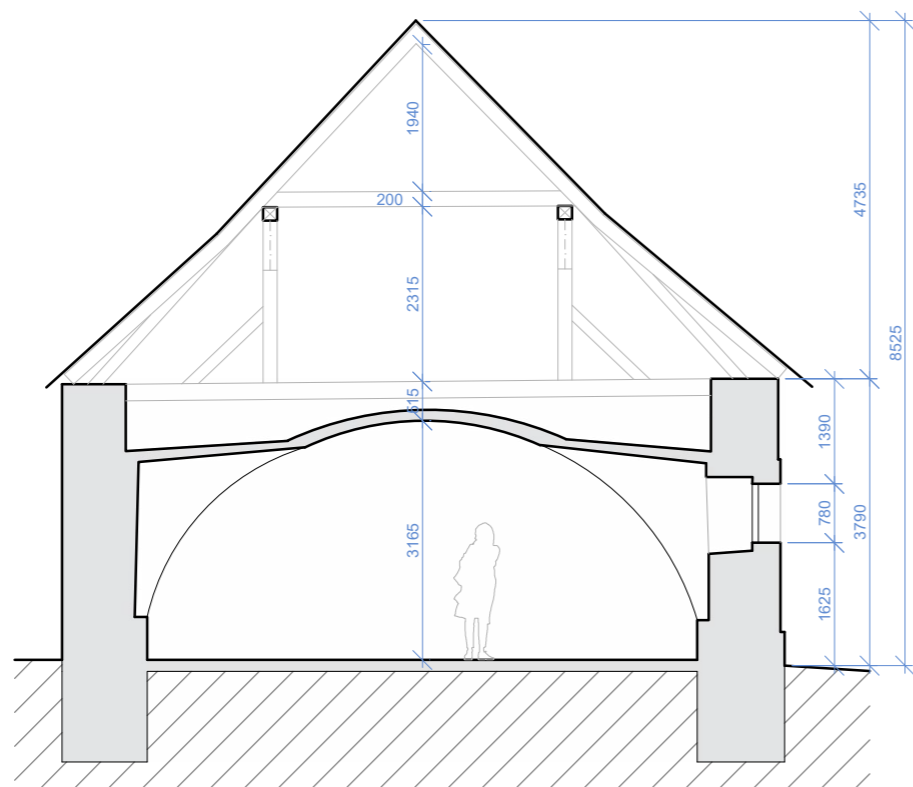
ČÍSLO	NÁZEV MÍSTNOSTI	STROP, POHLED	PLOCHA (m2)
2.0.1	VSTUPNÍ ZÁDVEŘÍ		17,30
			17,30
2.1.1	ZÁDVEŘÍ	VAR. 2,6	9,50
2.1.2	KOUPELNA	VAR. 2,6	4,10
2.1.3	LOŽNICE/ POKOJ	VAR. 2,6	14,60
2.1.4	OBÝVACÍ PROSTOR	VAR. 2,6	34,70
2.1.4	POKOJ	VAR. 2,6	17,00
			79,90
2.2.1	ZÁDVEŘÍ	VAR. 2,6	9,30
2.2.2	KOUPELNA	VAR. 2,6	5,50
2.2.3	LOŽNICE/ POKOJ	VAR. 2,6	14,60
2.2.4	OBÝVACÍ PROSTOR	VAR. 2,6	27,00
2.2.5	POKOJ	VAR. 2,6	11,60
2.2.6	POKOJ	VAR. 2,6	11,60
			79,60
CELKEM UŽITNÁ PLOCHA			176,80



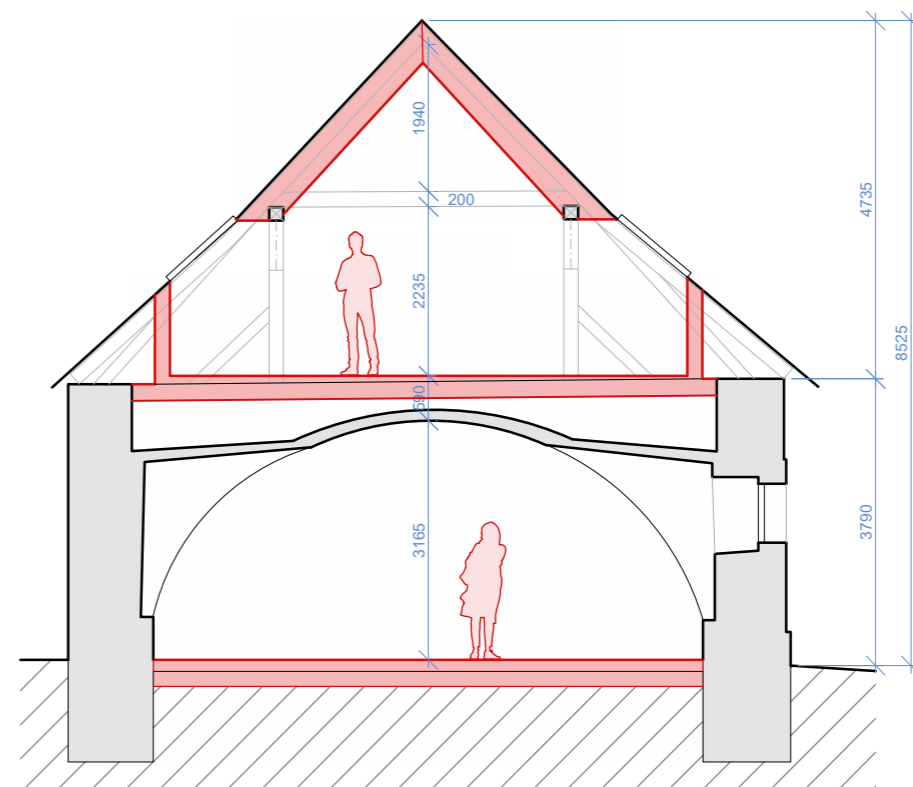


NOVÝ STŘEŠNÍ VIKÝŘ

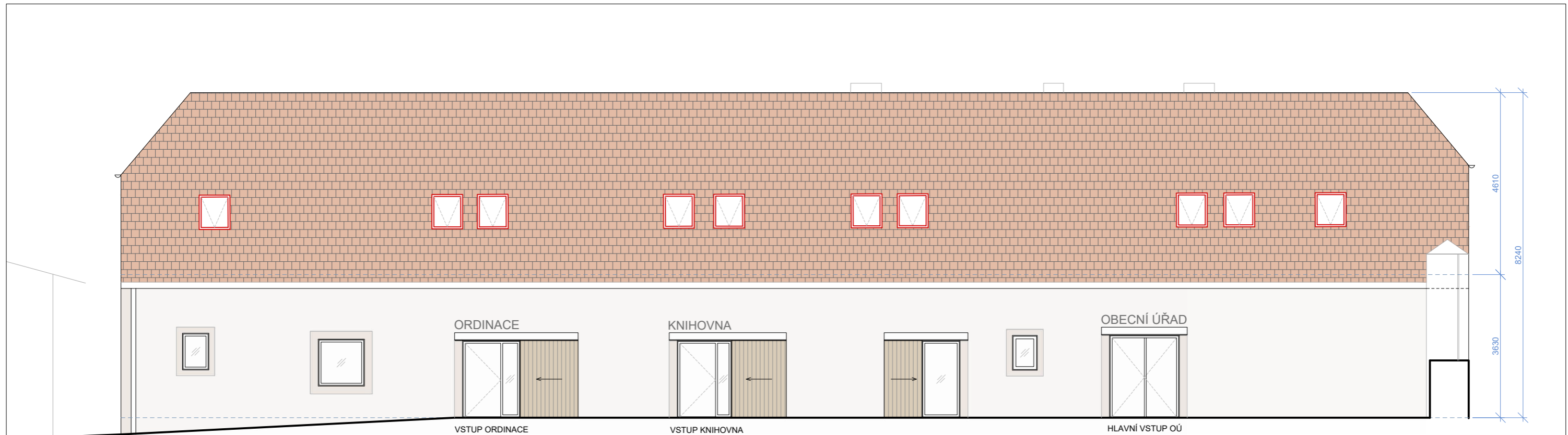




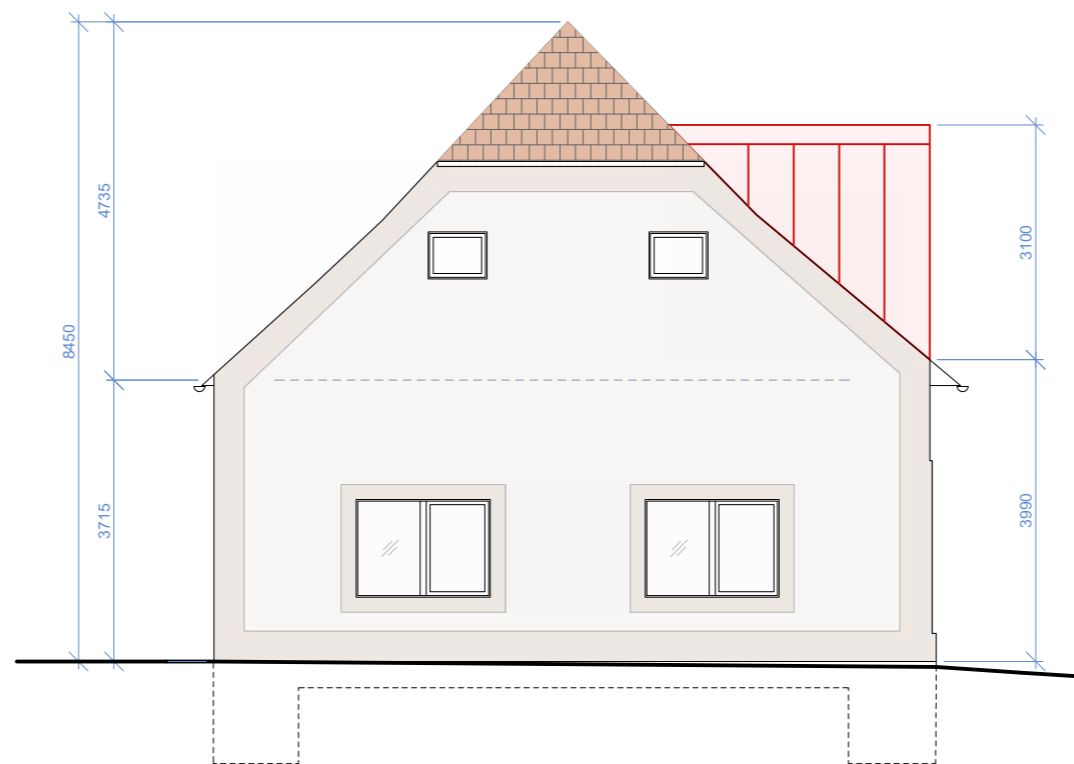
SOUČASNÝ STAV



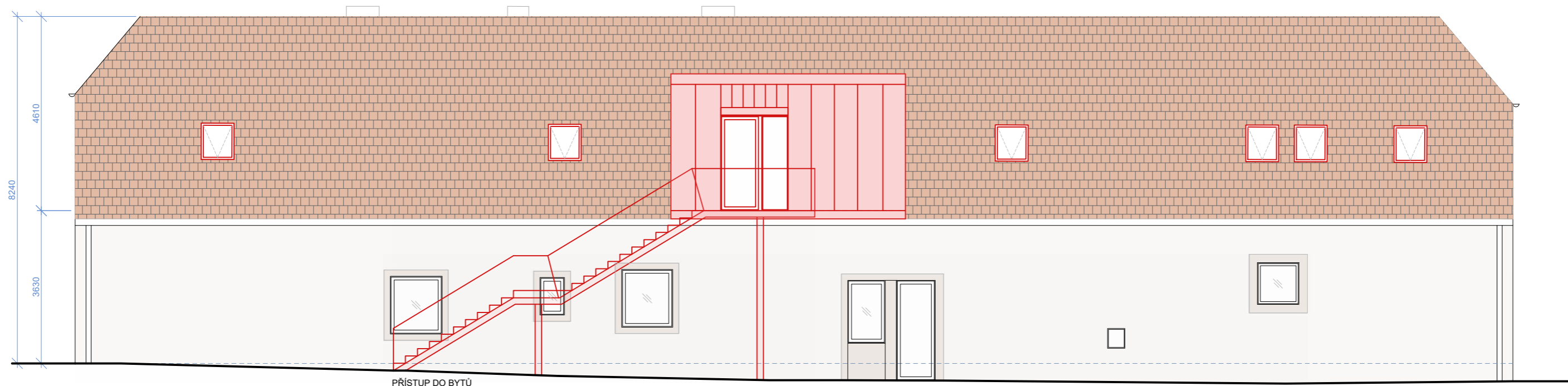
NAVRHOVANÝ STAV



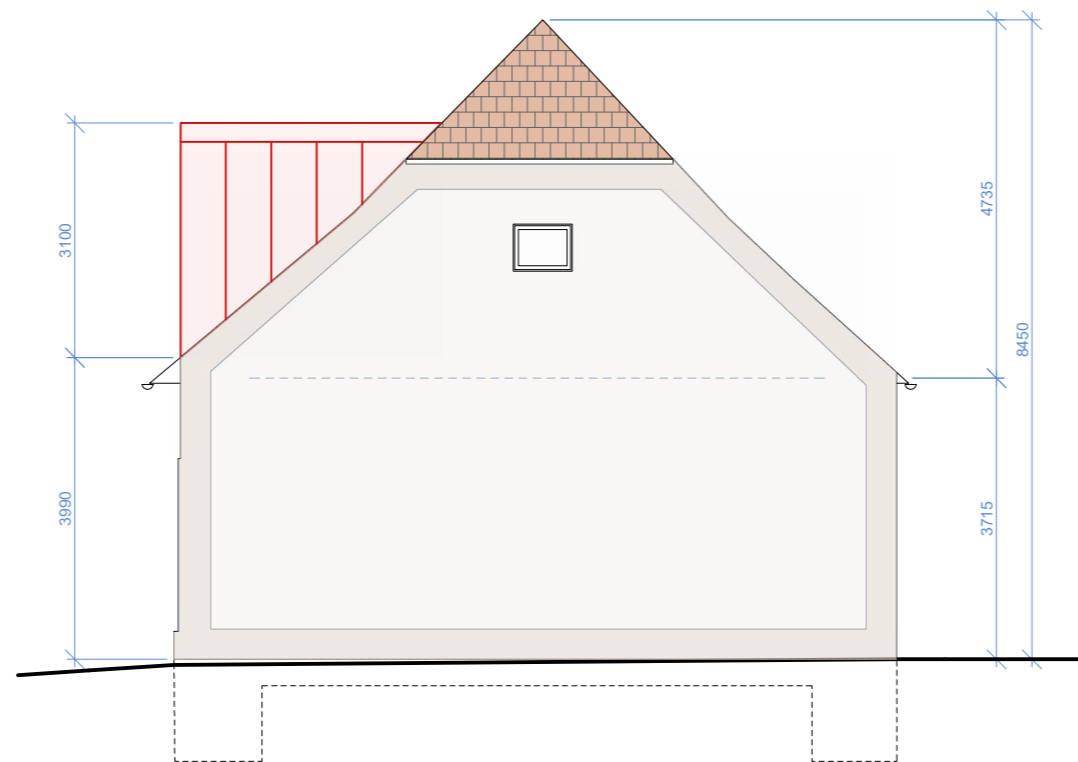
POHLED SEVERNÍ



POHLED ZÁPADNÍ



POHLED JIŽNÍ



POHLED VÝCHODNÍ



01 ČELNÍ FASÁDA SMĚREM DO ZÁMECKÉHO PARKU



02 PRŮČELÍ OBJEKTU SE STÁVAJÍCÍM PAMÁTNÍKEM



03 POHLED NA PŘÍSTUPOVÉ SCHODIŠTĚ DO PODKROVNÍCH BYTŮ



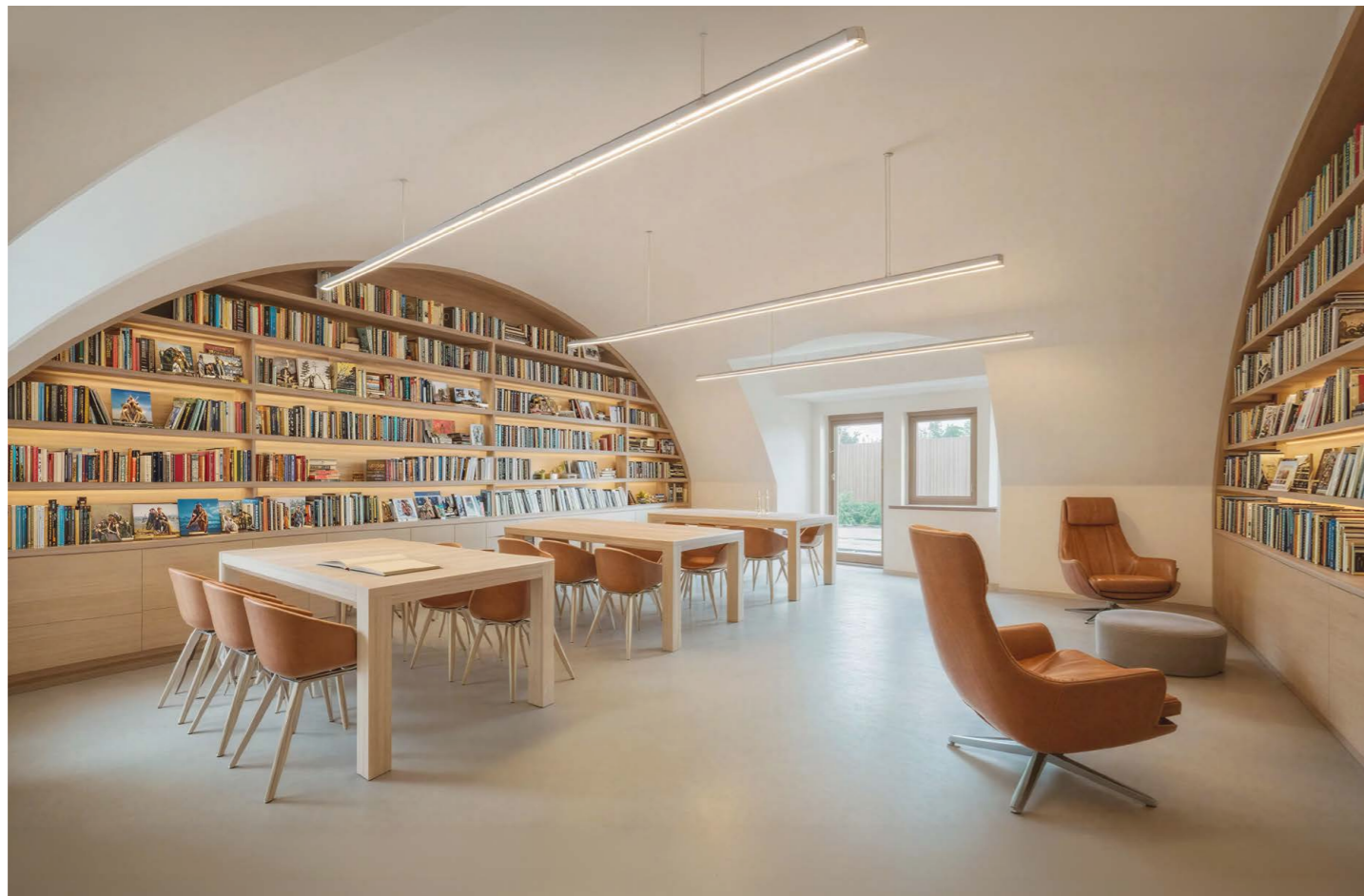
04 POHLED DO ZAHRADY OBEJKTU



01 KANCELÁŘ STAROSTY



02 KANCELÁŘ ADMINISTRATIVY/ KONTAKTNÍ MÍSTO



03 PROSTOR OBECNÍ KNIHOVNY



04 ORDINACE OBECNÍHO LÉKAŘE



05 OBÝVACÍ ČÁST BYTOVÉ JEDNOTKY 01 - DISPOZICE 3kk



06 OBÝVACÍ ČÁST BYTOVÉ JEDNOTKY 02 - DISPOZICE 4kk



AXONOMETRIE NÁVRHU

www.v-projekt.cz
+420 728 673 118, valer@v-projekt.cz
IČ: 04955340

AUTOŘI PROJEKTU
Ing. arch. Michael Baroch
Ing. Jan Valer

STAVBA
STAVEBNÍ ÚPRAVY Č.P. 156, MŠEC

INVESTOR
OBEC MŠEC

STUPEŇ
NÁVRH / STUDIE STAVBY

NÁZEV VÝKRESU
AXONOMETRIE

MĚŘÍTKO VÝKRESU
1:100

DATUM
05 / 2026

ČÍSLO VÝKRESU
11