

Bolesti zad? Blokace páteře? Nervozita? Nespavost?

To nejsou nová témata. Dennodenně vyvolávají negativní pocity a vedou zpravidla ke špatné náladě až depresím. Jednou z mnoha příčin může být špatné prokrvení a ztuhnutí svalů nebo třeba nesprávná funkce lymfatického systému.

Faktem zůstává, že léčba jednotlivých příznaků většinou není tak účinná a je velmi zdolná. Speciálně pro tyto druhy obtíží byl v SRN předními lékaři terapeuti a maséři vyvinut oscilační masážní systém, ve kterém jsou využity veškeré, jimi doposud nabyté profesní znalosti a poznatky.

hhp lékařské masážní lehátko

S úspěchem používané dnes již více než 2 000 předními evropskými fyzioterapeuty, lékaři a rehabilitačními klinikami.

Oscilační kmitočtová masáž s infračerveným hlubokým prohříváním svalů a kůže vytváří podnět k rozšíření cév a umožňuje lepší prokrvení tkání. Různé zóny kůže jsou přes nervové reflexy spojeny s vnitřními orgány. Oscilace zde působí nejenom na kůži a svaly, ale harmonizuje i souhrn vnitřních orgánů. Což je samozřejmě důležitý předpoklad pro zachování zdraví.

Jedinečný systém, který obdržel první lékařský certifikát.

Firma hhp zaměstnává své vlastní vysoce kvalifikované poradce z uznávaných lékařských kruhů, kteří garantují splnění vysokých nároků na funkčnost tohoto moderního masážního systému, který jednoznačně vede ve své kategorii na světovém trhu.

Mobilita, pružnost a přizpůsobivost jsou nespornými přednostmi.

Možnosti jeho nasazení jsou prakticky neomezené. Můžete ho položit bez námahy na postel, na pohovku či na terasu. Relaxujte na čerstvém vzduchu, v zahradě nebo v obývacím pokoji na koberci, výsledkem bude v každém případě ztuhlá redukce stresových symptomů, bolesti a pocit přílivu nové energie.



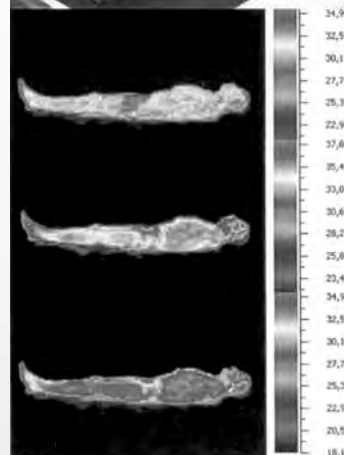
Energie pro buňky

Nejméně 10 km chůze nebo jednu hodinu aktivního sportu potřebuje člověk pro výstavbu a doplnění vlastních energetických zdrojů a především pro jejich zachování energie ve svých buňkách.

Ještě před 100 lety zdolávali naši předci vzdálenost okolo minimálně 10 km denně. Dnes je to průměrně zhruba 0,365 km. Studie vědecké expertizy a některé univerzitní práce prokázaly, že pravidelné použití hhp oscilačního masážního lehátka vede, mimo jiné, rovněž k vyrovnání energetických ztrát, vzniklých nedostatečným pohybem. Při srovnání způsobu nabytí a udržení energie v buňkách se zde ukázaly zcela přesvědčivé výhody hhp oscilačního masážního systému. Hhp oscilační masážní systém je schopen při 15 minutovém denním použití dodat Vaším buňkám stejnou energii, kterou získáte např. jednou hodinou aktivního sportu nebo 2,5 hodinovou chůzí.

Hhp Premium Garance

Oscilační masážní systém firmy hhp byl vyvinut německými lékaři a předními vědci působícími na univerzitních klinikách. Jeho produkce probíhá v SRN za velmi přísných výrobních podmínek. Totéž platí i o výstupní kontrole. Tato kritéria garantují zákazníkům vysoký kvalitativní standard a dlouhou životnost. Ale především garantují při používání tohoto produktu lepší pohyblivost, méně bolestí, at už hlavy nebo páteře, rychlejší regeneraci organismu, což též vede k lepší kondici a to jak fyzické, tak i psychické.



Navštivte nás v salonu ve zdravotním středisku ve Měsči 48, 270 64

Po 8–11 hod, 16–20 hod
 Út 8–11 hod
 St 8–11 hod, 16–20 hod
 Čt 8–11 hod
 Pá 8–11 hod
 (jinak dle telefonické dohody)

Nemáte čas přijít k nám do salonu? Nevadí!

Dle dohody zajistím masáž přímo na Vámi určeném místě dle Vašich požadavků (u Vás doma, hotel sportovní akce)

Stačí se pouze objednat na telefonu: 739 213 155
 e-mail: monikamrazkova@seznam.cz

Ceník:

V salonu	120,- Kč /osobu
Pernamentka na 5 masáží	500,- Kč
Pernamentka na 10 masáží	1000,- Kč
U Vás doma	200,- Kč

Knížecí opět v provozu

Restaurace Na Knížecí ve Měsči se konečně opět po několika měsících otevírá. Toto restaurační zařízení bude provozovat pan Aleš Mildorf ze Měsče. Restaurace byla uzavřena od 12. 10. 2009, kdy Městys Měsč přistoupil k rekonstrukci stávajících WC, jak dámských, tak pánských a stávajícímu nájemci, panu Dlouhému, byla

z důvodu dluhu vypovězena nájemní smlouva. Pan Dlouhý tuto výpověď nerespektoval, chtěl i po rekonstrukci WC nadále provozovat restauraci, ale to mu nebylo umožněno a restaurace zůstala i nadále uzavřena. Po několika jednáních, jak na pracovním zastupitelstvu, tak se starostou, bylo nakonec dohodnuto, že dluh pana Dlouhého bude započten proti

investicím, které v budově restaurace pan Dlouhý provedl a k předání restaurace dojde dne 29. 01. 2010. K tomuto předání za účasti pana Dlouhého nedošlo, na úřad městysu byly předány pouze klíče od restaurace jinou osobou. Po odemčení restaurace dne 29. 01. 2010 starostou a místostarostou bylo zjištěno, že v re-

Oznamujeme Vám omezení nebo přerušení dodávky elektřiny v termínu a lokalitách:

22. 03. 2010 v čase mezi 9:00 a 15:00 h.

1. 4. 2010 v čase mezi 8:00 a 15:00 h.

Lokality: část obce Měsč: ulice nad česáčkou + pravá strana ulice od školy směr Slaný, v areálu zámeckého parku, moštárna, dílna truhlářství, kuchyně ZD, AGRO, ubytovny ZD, kulturní dům a škola v objektu zámku.

29. 3. 2010 v čase mezi 8:00 a 15:00 h.

Lokality: část obce Měsč: ulice nad česáčkou + pravá strana ulice od školy směr Slaný, v areálu zámeckého parku, moštárna, dílna truhlářství, kuchyně ZD, AGRO, ubytovny ZD, kulturní dům a škola v objektu zámku, spodní část obce od zatáčky pod kostelem včetně postranních ulic, statku, ulice ke hřbitovu a pravá strana ulice k rybníku.



Restaurace Na Knížecí připravena k otevření

Vážení rodiče a děti Městys Měsč Vás srdečně zve na

DĚTSKÝ MAŠKARNÍ KARNEVAL

který se bude konat
v sobotu 27. března 2010 od 14:00 hod.
 v kulturním zařízení ve Měsči.
 Odpolednem Vás budou provázet účinkující Divadla VeTři a je pro Vás připraveno občerstvení, spousta soutěží, dárků a ocenění nejhezčích masek.
 Určitě neváhejte a přijďte se pobavit.

Městys Měsč si Vás dovoluje pozvat na MAŠKARNÍ ZÁBAVU

Měsč – kulturní zařízení
sobota 13. března 2010 od 20.00 hod.

K tanci a poslechu hraje
Marek Hůla
 Vstupné 70,- Kč, masky 50,- Kč.
 Nejlepší masky budou bohatě oceněny.
 Všichni jste srdečně zváni.

Městys Měsč si Vás dovoluje pozvat na

VELIKONOČNÍ ZÁBAVU

Měsč – kulturní zařízení
sobota 3. duben 2010 od 21.00 hod.

Vstupné 70 Kč.
 K tanci a poslechu hraje hudební skupina Žluté Pluto pes.



Všichni jste srdečně zváni.

15. VEŘEJNÉ ZASEDÁNÍ ZASTUPITELSTVA MĚSTYSU MĚSČ

Se bude konat v pondělí **15. března od 19.00 hod.** na Úřadě Městysu Měsč



KURZY PEDIGU

Místo:
prostory **Obecního úřadu**
Mšec – Knihovna

Kdy:
cca 1x měsíčně (ve středu) od 17 hodin

Rezervace a provázet kurzem bude:
Radana Švecová

Informace o technice:
+420 777 824 395
RaDa.vytvarky@seznam.cz

Cena jednotlivých kurzů je **180 Kč**
+ cena za spotřebovaný pedig.

Přihlášky na kurz přijímám nejpozději
5 dnů před konáním kurzu. Je možno si
na kurz přinést vlastní pedig.

středa **7. dubna – Odpadkový koš**
(pletené dno a použití šény)

středa **28. dubna – OŠATKA na pečivo**
(udržet tvar ošatky, to bude to hlavní!)

středa **12. května – LÁHEV**
(poradíme si i s nesouměrným tvarem)
Kurzy jsou určeny pro zájemce od 12 let

S dětmi na horách

Po loňské dobré zkušenosti jsme letos znovu vyrazili na hory. A samozřejmě – od nejmladších po nejstarší. Všechny děti – od prvňáčků až po osmáky – se nemohli dočkat sobotního odjezdu. Poslední zamávání rodičům – a vzhůru za dobrodružstvím. Hřeben Krkonoš nás přivítal příjemným počasím, které vydrželo po celý týden. Stejně vydrželi všichni kluci a všechny holky, takže závěrečných lyžařských závodů se neúčastnili jen ti, kteří lyže neměli. Ti čtyři ovšem slíbili, že příště bez sjezdařské výzbroje ani ránu. Utrmácení celotýdenním lyžováním jsme se v pátek vraceli domů. A komu ještě poděkovat? Krakonošovi za přízeň počasí, rodičům za důvěru, s kterou s námi děti pustili, panu Rubešovi za zajištění dopravy a pánům řidičům za trpělivost při čůrání, personálu hotelu Druž-

ba za neutuchající ohotu a **HLAVNĚ: paním učitelkám a paní zdravotnici za týdenní spolupráci všech rodičovských povinností.** Ale věřte, stálo to za to.

Jan Eis, vedoucí zájezdu LVVZ a ŠvP



Čipy ve školní jídelně

Od února letošního roku jsme ve školní jídelně zavedli elektronický stravovací systém. Nejedná se o žádnou novinku v ČR, tento systém používá již mnoho škol i v našem okolí. Elektronický stravovací systém jsme zavedli i z důvodů množících se dluhů za stravování ve školní jídelně a za pobyt v MŠ nebo v družině. Strávníci namísto papírových stravenek budou používat čipovou klíčenku. Spolu s elektronickým stravovacím systémem jsme zavedli

formu úhrady měsíc předem. **To znamená, že pokud nebude mít strávník zaplacenou za stravu nebo za pobyt měsíc dopředu, nebude moci tuto službu využívat.** Díky elektronickému stravovacímu systému se vyvarujeme množícím se dluhům, budeme mít větší přehled o vydaných porcích i o spotřebě surovin. Tento systém zefektivňuje chod celé jídelny a je přínosem pro celou školu.

ÚM

MŠEC VČERA A DNES

V tomto čísle Obecních listů Vám přinášíme pohled do ulice od odbočky na Třitici směrem ke kostelu.



Ze slohových sešitů žáků ZŠ a MŠ Mšec vybrala Mgr. Šárka Eisová

NĚKOLIK POHLEDŮ NA NAŠI OBEC

Ze školy:

Z naší školy je vidět skoro celá obec. Hlavně barevné střechy domů, kterých je dolní část obce plná. Je vidět i několik polí směrem ke Třitici. Večer, když je všude tma, a svítí jen pouliční lampy, je vidět starý hřbitov snad ze všech stran. Z mojí lavice je vidět asi 5 vysokých domů a 2 červené střechy, co stojí hned pod okny naší školy.

Z Háju:

Když se postavím na kopec, kde je samota zvaná Háje, vidím pouhým pohledem celou ves. Pod kopcem je alej Kaštanka a když se jí vydám, potkám spoustu polí, až dojdou na samotný konec vsi. Tam je rybník Nádržka a Červeňák. V Nádržce je rybolov povolen, v Červeňáku ne. Dále okolo rybníka vede cesta do Nového Strašecí, na druhou stranu se dostaneme po hlavní silnici do centa vsi. Většinou jsou kolem silnice domy. Potkáme kostel, obecní

úřad, poštu, bývalou pekárnu, zdravotní středisko a Jednotu. Při další cestě narazíme na křižovatku, napravo je škola, za ní autobusové nádraží a KZ, naproti křižovatce je hospoda Na Knížecí. Když se rozhodneme jet po hlavní silnici vpravo, dostaneme se do Slaného. Nalevo míříme do Řevničova. Z tohoto směru se dostaneme i na Srbeč a cestou potkáme i rozlehlé chmelnice. Většina cest je lemována domy.

Od rybníka:

Odtud je vidět barevnou ves. Střechy domů jsou krásně poskládané a pohled v létě odtud je okouzlující. Můžeme se vydat mnoha směry. Celou ves lemuje řada lesů. V těchto lesích je hezký vzduch a les v dolní části obce má ve svém středu asi 2 rybníky-jeden menší a druhý větší. U toho většího je břeh, který vypadá jako pláž. Když jednou cestou vejdete do lesa, druhou se dostanete ven. Je to skvělá cesta třeba pro cyklisty nebo turisty.

Sabina Kandlerová, 7. třída

Moštárna a pálenice ve Mšeci změnila majitele

Moštárnu a pálenici ve Mšeci již neprovozuje a nevlastní pan Karel a Marek Pochovi ze Mšece. Od 01.02. letošního roku koupil a provozuje pálenici a moštárnu pan Jiří Hubáček, ovocnář ze Slaného.

Syn, se kterým jsem pálenici a moštárnu provozoval se stěhuje a já jsem se rozhodl, že sám bych na provoz již nestačil a i díky mému věku jsme se rozhodli moštárnu a pálenici ve Mšeci prodat, říká Karel Poch. Samozřejmě se budeme v pálenici ještě nějaký čas potkávat s našimi bývalými zákazníky, jelikož jsme se dohodli s novým majitelem, že mu pomůžeme se začátky provozu a mohu vás ubezpečit, že všechno bude fungovat jako doposud, včetně telefonního čísla 602 416 696 a webové adresy www.slivovicka.cz, dodává.

Jsem pěstitelé a prodejci ovoce ve Slaném. Hlavními druhy ovoce jsou jablka, meruňky, broskve, třešně, višně a v menším množství maliny, švestky a hrušky. Chceme pokračovat v dosavadní úspěšné výrobě kvalitních destilátů a moštárnu rozšířit o pasterizaci moštů. Už v tuto chvíli si u nás můžete čerstvý mošt zakoupit buď přímo v pálenici ve Mšeci nebo v sídle naší firmy ve Slaném v Lázeňské ulici č. 289 na výpadovce ze Slaného směr Velvary a Mělník. Do budoucna plánujeme i prodej destilátů, sděluje nový majitel mšecké moštárny a pálenice Jiří Hubáček.

Při předávání moštárny a pálenice jsem se přesvědčil, že vy-

bavení je nejvyšší kvality, kde nerezové materiály jsou samozřejmostí a odpovídají standardům EU. Samotná technologie v mšecké pálenici je špičková ve své oblasti a byla dodána renomovaným výrobcem lihovarnických zařízení, jehož produkce je vrcholem moderní lihovarnické výroby. Jedná se o pěstítluskou jednotkovou pálenici s rektifikační kolonou a kapacitou kotle 300l, pokračuje Jiří Hubáček

V závěru rozhovoru Karel Poch i jménem syna Marka děkuje Vám všem, kteří jste našich služeb využívali. Vy víte, že jsme se velmi poctivě deset let snažili odvést naše služby v nejlepší možné kvalitě a k Vaší plné spokojenosti. Jsme přesvědčeni, že budete s pálenicí ve Mšeci spokojeni i nadále.

ÚM



Pohled na destilační zařízení

Společenská rubrika

V rámci této rubriky dodatečně gratulujeme a vítáme do naší obce novorozenu **Terezku Pagačovou**, která se narodila 31. prosince. Gratulace patří také těm, kteří oslavili svá kulatá jubilea nebo úctyhodný věk. Přejeme jim vše nejlepší, hodně zdraví, štěstí a spokojenosti do dalších let.

Paní Jaroslava Kubrová	60 let
Pan Antonín Mildorf	60 let
Pan Miroslav Dokládal	70 let
Paní Božena Nováková	70 let
Paní Jiřina Fořtíková	75 let
Paní Květoslava Kunertová	80 let
Pan Miroslav Toušek	80 let
Paní Helena Justová	89 let
Paní Růžena Trégrová	89 let

ROZLOUČENÍ A VZPOMÍNKA

Vzpomínka patří paní **Marii Šimkové**, která zemřela 19. prosince ve věku 93 let, paní **Františce Rubešové**, která zemřela 27. února ve věku 93 let a panu **Jiřimu Sýkоровi**, který zemřel 28. února ve věku 66 let.



KADEŘNICTVÍ EVA

(čerpací stanice Mšec)

Nová pracovní doba

od DUBNA

Pravidelná pracovní doba:

Úterý 8 – 12 hod.

Středa 14 – 18 hod.

Pátek 14 – 18 hod.

Ostatní dny možno domluvit na tel.:

602 356 380

Dětský stříh 50 – 70 Kč

Pánský stříh 70 – 100 Kč

Dámský stříh + foukaná 180 – 280 Kč

TĚŠÍME SE NA VAŠI NÁVŠTĚVU

KOMINICTVÍ
ČIŠTĚNÍ - PROHLÍDKA - REVIZE
vyčištění komínu 150,- Kč

Vladimír Charvát

Karlovarská 184 tel.: 604 742 093
270 54 Řevničov IČO: 638 07 335

Vydává: Městys Mšec, IČ 00244091,
PŠČ 270 64 Mšec 109
Tel.: 313 562 252
Povoleno MK ČR pod č.j. E14048
V nákladu 400 kusů 6x ročně
Grafická úprava a tisk: Raport, s. r. o.
Uzávěrka tohoto čísla: 26. 2. 2010